

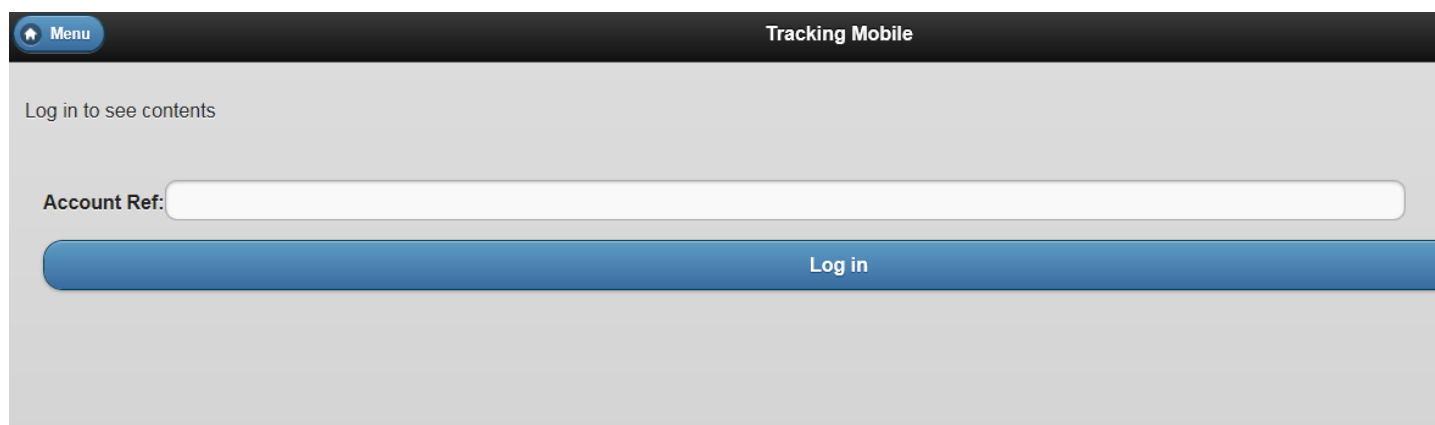
ACCESSO PIATTAFORMA I-SAFE DA DISPOSITIVI MOBILI

(ANDROID, BLACKBERRY, IOS PRECEDENDE VERSIONE 7)

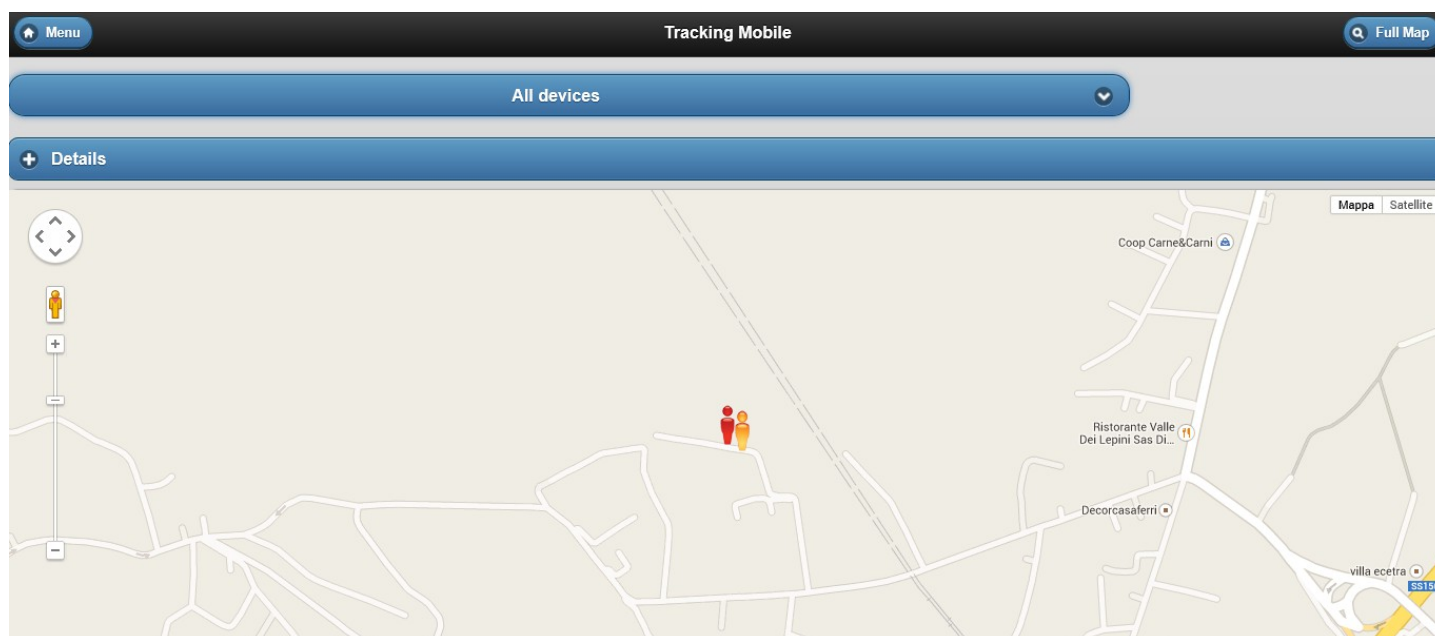
1 - Accedere al browser di navigazione mobile del dispositivo e digitare l'indirizzo:

www.mytrackingpanel.com

Verrà visualizzata la schermata sottostante, in "Account Ref:" inserire l'ID del dispositivo I-SAFE e cliccare su "Login".



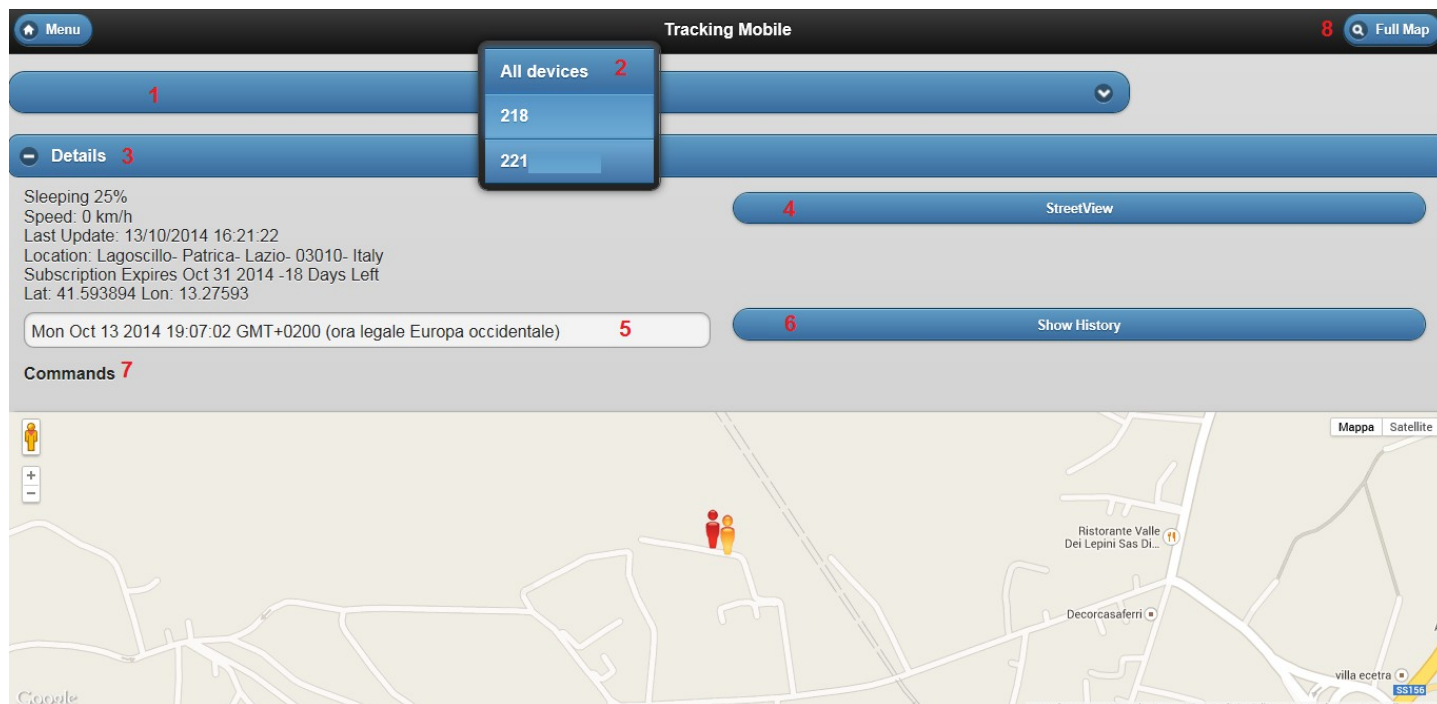
2 – Si aprirà la schermata principale di controllo:



La schermata principale è composta da una serie di pulsanti che attivano diverse funzioni o aprono altre schermate di comando e dalla mappa con le icone dei dispositivi I-SAFE che ne indicano la posizione.

3 – Cliccare sul pulsante 1 "All device"

La finestra 2 indica i dispositivi I-SAFE disponibili sull'account, selezionare l'ID di riferimento del dispositivo per visualizzare le informazioni del dispositivo o cliccare su "All device" per visualizzare tutti i dispositivi I-SAFE sulla mappa.



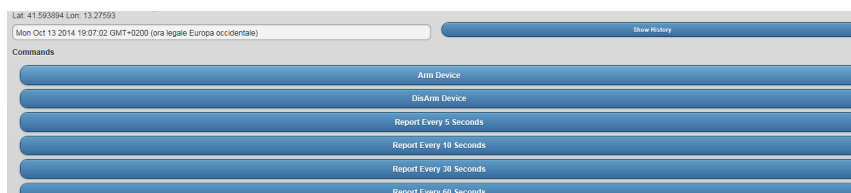
Una volta selezionato il dispositivo di interesse cliccando sul punto 3 "Detail", verranno visualizzate tutte le informazioni di localizzazione del dispositivo.

Il pulsante 4 "StreetView" attiverà/disattiverà la modalità street view sulla mappa.

Cliccando sulla finestra 5 è possibile selezionare la data per la ricerca dello storico. *(selezionare la data e successivamente cliccare su show history).*

Il pulsante 6 "Show History" consente di visualizzare lo storico di localizzazione del dispositivo. (è necessario selezionare una data di riferimento nella finestra 6).

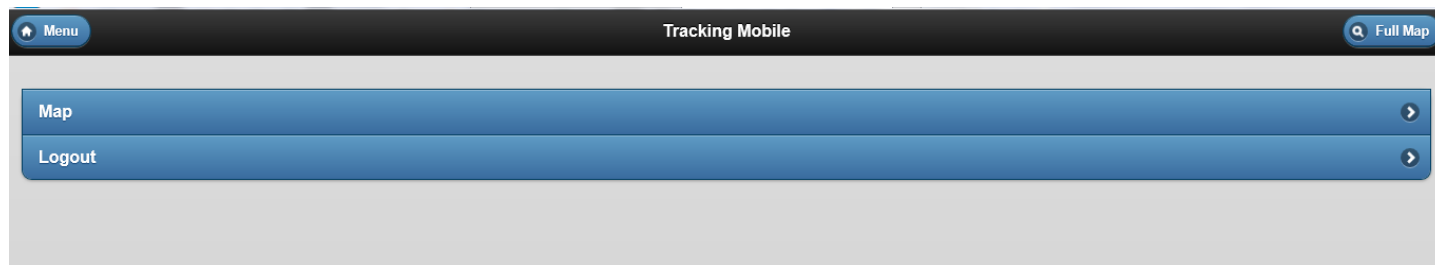
Il pulsante 7 "Commands" aprirà la finestra con tutti i comandi che è possibile inviare al dispositivo.



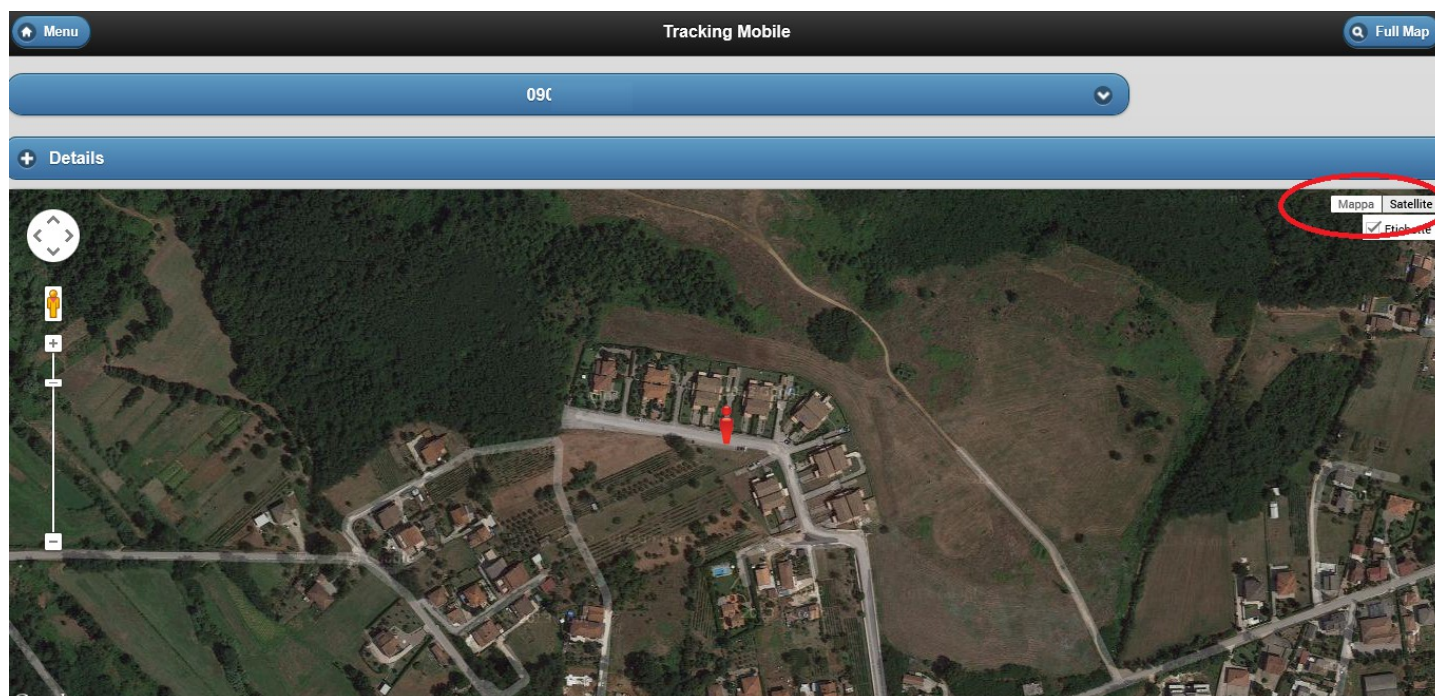
Il pulsante 8 "Full Map" consente la visualizzazione della mappa a tutto schermo.

Cliccando sul pulsante 9 "Menu" è possibile uscire dalla piattaforma cliccando "Logout" o

tornare alla mappa cliccando su **"Map"**.



Nella pagina di visualizzazione principale cliccando su **"Mappa"** o **"Satellite"** si cambiano le modalità di visualizzazione della mappa.



Per informazioni o chiarimenti potete contattarci all'indirizzo mail: isafe@titalia.it